

PHOTOWASH

Ausstellung der GAF 10.10.zh

7. - 9. Juni 2012

Do / Fr 17-21 Uhr

Sa 13-17 Uhr

Photogarage

Werdstrasse 128a, 8003 Zürich

Vernissage: 6. Juni 2012 18-23 Uhr

Finissage: 9. Juni 2012 17-23 Uhr

Valeria Bruno
Heidi Gunesch
Annelis Lüscher
Stephanie Nanzer
Silvia Radlinsky
Caspar Wellmann
Catherina Ziessler

Dozent:
Roland Iselin



Valeria Bruno
fruitore|creatore



Heidi Gunesch
Land jenseits der Wälder



Annelis Lüscher
Vom Einbruch der Stille



Stephanie Nanzer
Reine Beziehungen



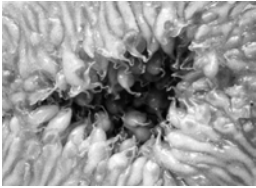
Silvia Radlinsky
Grüsse aus dem Babyland



Caspar Wellmann
Brachen



Catherina Ziessler
Nachtschatten



Valeria Bruno fruitore|creatore

In dieser Fotoserie wechselt der Verbraucher (fruitore) die Betrachtungsweise und wird zum Erschaffer (creatore) ungewöhnlicher Einblicke auf Alltägliches.

Valeria Bruno, Jg. 1973, Bankerin in Zürich, suchte eine Freizeitbeschäftigung, welche nun ihre Früchte trägt und in dieser Ausstellung zu sehen sind.



Heidi Gunesch Land jenseits der Wälder

Heidi Gunesch wurde 1975 in Siebenbürgen geboren und ist als Kind nach Deutschland ausgewandert. Sie kehrte einen Winter lang mehrfach in ihre Heimat zurück und zeigt in den entstandenen Fotografien einen persönlichen Blick auf diese Landschaft hinter den Karpaten und ihre Geschichte.



Annelis Lüscher Vom Einbruch der Stille

"Wir können nur eins tun: in der Betrachtung aller Äußerungen unserer Zeit so weit und tief vorzustößen, dass uns die dämonischen und zerstörenden Aspekte nicht mehr bannen..." (Jean Gebser, 1986)

Annelis Lüscher aus Bern (Jg. 1975) fing im Alter von fünf Jahren an zu fotografieren und entdeckte die Welt durch die Linse einer Kodak Instamatic. Heute lebt und arbeitet sie in Zürich.



Stephanie Nanzer **Reine Beziehungen**

Die Serie umfasst Portraits von Putzfrauen/-männern in den Wohnräumen, die sie reinigen. Der Einblick in das Leben der Bewohner und die ambivalente Beziehung zwischen Fremdheit und Vertrautheit wird thematisiert.

Stephanie Nanzer, Jg. 1976, Teamleiterin Personalentwicklung, Zürich.



Silvia Radlinsky **Grüsse aus dem Babyland**

Die Arbeit erzählt mit einem Augenzwinkern von der eigenen Schwangerschaft und von Freude und Leid vom Mutterwerden.

Silvia Radlinsky, Jg. 1977, Architektin, Zürich.



Caspar Wellmann **Brachen**

In Zürich werden sie immer seltener, die unbebauten oder verlassenen Grundstücke. Die wenigen ‚Bau-brachen‘, welche noch existieren, haben meistens eine spannende Geschichte zu erzählen.

Caspar Wellmann, Architekt und 1968 in Zürich geboren, beschäftigt sich in seiner fotografischen Arbeit mit der Umwelt im Spannungsfeld zwischen Landschaft und urbanem Raum.



Catherina Ziessler **Nachtschatten**

Die Nacht bringt so manch Seltsames und Bizarres ans Licht... Ein nächtlicher Streifzug durch die kulturelle Überbelichtung.

Catherina Ziessler, Jg. 1964, Kunstvermittlerin, Dozentin und Künstlerin, lebt und arbeitet in Zürich.